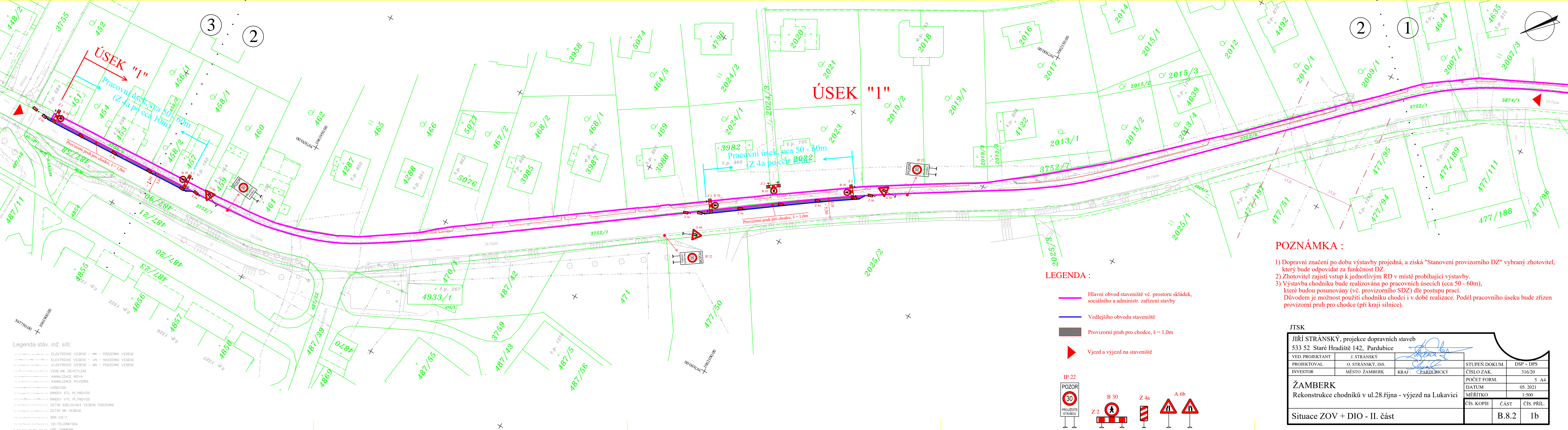


**POZNÁMKA :**

1) Dopravní značení po dobu výstavby provedná, a získá "Stanovení provizorního DZ" vybraný zhotovitel, který bude odpovídat za funkčnost DZ.  
2) Zhotovitel zajistí vstup k jednotlivým RD v místě probíhající výstavby.  
3) Výstavba chodníku bude realizována po pracovních úsecích (cca 50 - 60m), které budou posunovány (vč. provizorního SDZ) dle postupu prací.  
Důvodem je možnost použití chodníku chodci i v době realizace. Podél pracovního úseku bude zřízen provizorní pruh pro chodce (při kraji silnice).

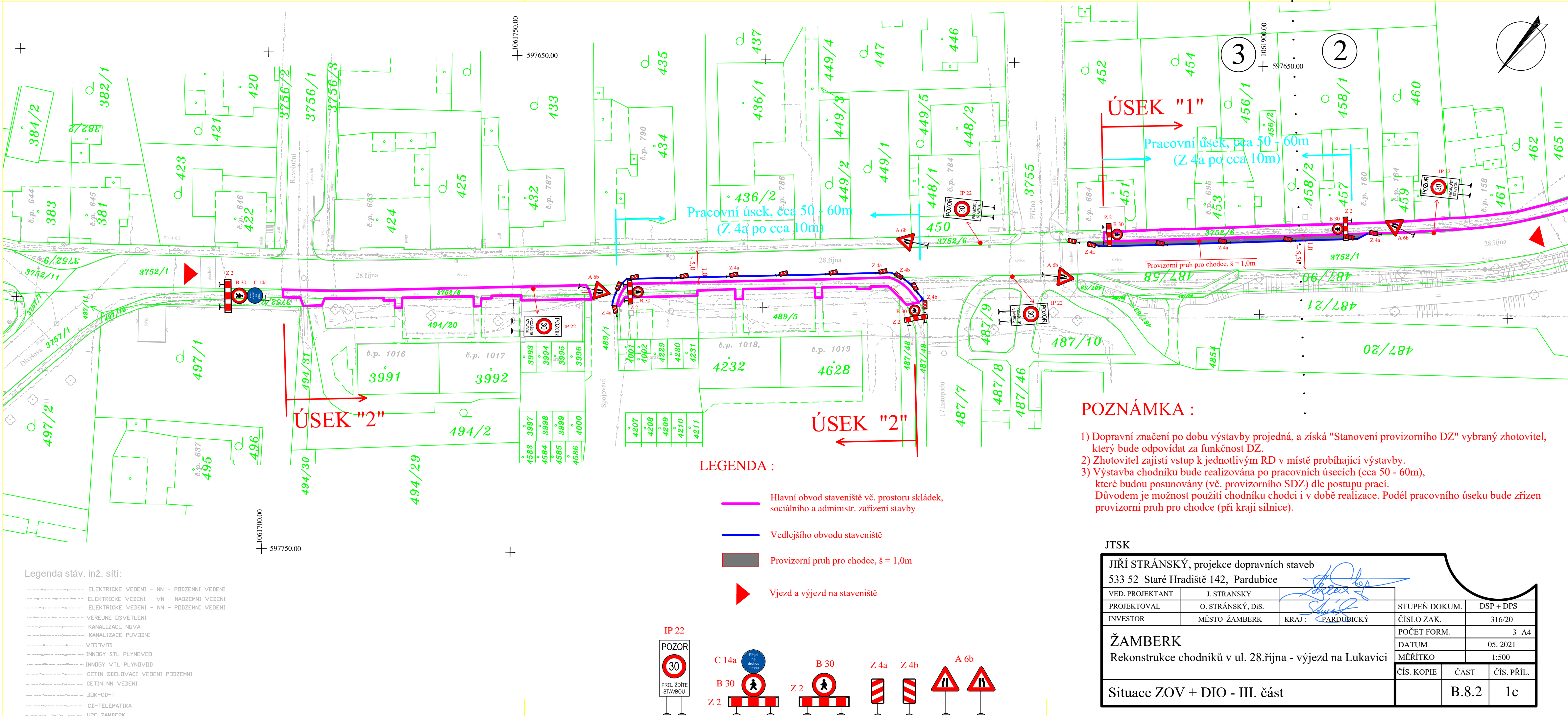
JTSK JIRÍ STRÁNSKÝ, projektce dopravních staveb 533 52 Staré Hradiště 142, Pardubice				
VED. PROJEKTANT	J. STRÁNSKÝ	STUPĚŇ DOKUM.	DSP + DPS	
PROJEKTOVAL	O. STRÁNSKÝ, D.S.	ČÍSLO ZAK.	316/20	
INVESTOR	MĚSTO ŽAMBERK	KRAJ:	Č. PARDUBICKÝ	POČET FORM. 5 A4
ŽAMBERK		DATUM	05. 2021	
Rekonstrukce chodníků v ul. 28.října - výjezd na Lukavici		MĚRÍTKO	1:500	
		ČÍS. KOPIE	ČÁST	ČÍS. PŘÍL.
Situace ZOV + DIO - I. část			B.8.2	1a



**POZNÁMKA :**

1) Dopravní značení po dobu výstavby provedná, a získá "Stanovení provizorního DZ" vybraný zhotovitel, který bude odpovídat za funkčnost DZ.  
2) Zhotovitel zajistí vstup k jednotlivým RD v místě probíhající výstavby.  
3) Výstavba chodníku bude realizována po pracovních úsecích (cca 50 - 60m), které budou posunovány (vč. provizorního SDZ) dle postupu prací.  
Důvodem je možnost použití chodníku chodci i v době realizace. Podél pracovního úseku bude zřízen provizorní pruh pro chodce (při kraji silnice).

JTSK JIRÍ STRÁNSKÝ, projektce dopravních staveb 533 52 Staré Hradiště 142, Pardubice				
VED. PROJEKTANT	J. STRÁNSKÝ	STUPĚŇ DOKUM.	DSP + DPS	
PROJEKTOVAL	O. STRÁNSKÝ, D.S.	ČÍSLO ZAK.	316/20	
INVESTOR	MĚSTO ŽAMBERK	KRAJ:	Č. PARDUBICKÝ	POČET FORM. 5 A4
ŽAMBERK		DATUM	05. 2021	
Rekonstrukce chodníků v ul.28.října - výjezd na Lukavici		MĚRÍTKO	1:500	
		ČÍS. KOPIE	ČÁST	ČÍS. PŘÍL.
Situace ZOV + DIO - II. část			B.8.2	1b



**POZNÁMKA :**

1) Dopravní značení po dobu výstavby provedná, a získá "Stanovení provizorního DZ" vybraný zhotovitel, který bude odpovídat za funkčnost DZ.  
2) Zhotovitel zajistí vstup k jednotlivým RD v místě probíhající výstavby.  
3) Výstavba chodníku bude realizována po pracovních úsecích (cca 50 - 60m), které budou posunovány (vč. provizorního SDZ) dle postupu prací.  
Důvodem je možnost použití chodníku chodci i v době realizace. Podél pracovního úseku bude zřízen provizorní pruh pro chodce (při kraji silnice).

JTSK JIRÍ STRÁNSKÝ, projektce dopravních staveb 533 52 Staré Hradiště 142, Pardubice				
VED. PROJEKTANT	J. STRÁNSKÝ	STUPĚŇ DOKUM.	DSP + DPS	
PROJEKTOVAL	O. STRÁNSKÝ, D.S.	ČÍSLO ZAK.	316/20	
INVESTOR	MĚSTO ŽAMBERK	KRAJ:	Č. PARDUBICKÝ	POČET FORM. 3 A4
ŽAMBERK		DATUM	05. 2021	
Rekonstrukce chodníků v ul. 28.října - výjezd na Lukavici		MĚRÍTKO	1:500	
		ČÍS. KOPIE	ČÁST	ČÍS. PŘÍL.
Situace ZOV + DIO - III. část			B.8.2	1c